

## KEHITYSKUVA PÄIJÄT-HÄMEESTÄ, JOKA TOIMII "HUOLTOMAAKUNTANA" SUURTEN KAUPUNKIEN ETELÄ-SUOMESSA

**Etelä-Suomi imee edelleen kaiken kasvun ja se keskittyy voimakkaasti Helsingin ja Turun seuduille.**

Kehityskuvalle ominaiset nykyiset trendit:

- Suurin kasvu Uudellamaalla ja Itä-Uudellamaalla, joissa väestömäärä kasvaa sekä luonnollisen väestön kasvun että muuttoliikkeen seurauksena; väestö keskittyy muutamalle kaupunkiseudulle, jotka kasvavat nopeasti
- Luonnollinen väestönkasvu pysähtyy ja kääntyy useimmilla alueilla negatiiviseksi; kuntakeskuksissa ja haja-asutusalueilla poismuutto ja ikääntyminen heikentävät kuntataloutta
- Maahanmuuton suurin vaikutus Helsingin seudulla, Etelä-Karjalassa ja Kymenlaaksossa
- Korkeasti koulutetut muuttavat pois pääkaupunkiseudun ulkopuolelta
- Kaupungistuminen jatkuu, palvelut keskittyvät (koulut, kaupat)
- Työttömyys pysyy korkealla tasolla pääkaupunkiseudun ulkopuolella

Tällöin Päijät-Hämeessä

### ELINKEINOELÄMÄ, OSAAMINEN JA PENDELÖINTI

Elinkeinoelämä joutuu taistelemaan työvoimasta ja uusien yritysten sijoittuminen Päijät-Hämeeseen vähäistä, koska pääkaupunkiseutu ja Turun seutu vetävät (P-H:n avaintoimialat metalli & mekatronikka, puuteknologia & huonekalu, muovi & materiaalitknologia, ympäristöteknologia ja elintarvike?). Pendelöinti pääkaupunkiseudulle lisääntyy voimakkaasti

Lahten yliopistokeskus / verkostoyliopisto, ammattikorkeakoulu ja teknologiakeskus Neopoli joutuvat kovenevaan kilpailuun emoyliopistojen ja T&K -rahoituksesta ja opiskelupaikoista koulutusaste jää alle maan keskiarvon, koska osaajat muuttavat Helsingin ja Turun seuduille

### VÄESTÖ

Väestömäärän kehitys taantuu, muuttoliike maakuntaan on vähäistä ja sisäinen muutto kohdistuu Lahden kaupunkiseudulle erityisesti Lahti-Hollola-Nastola-Orimattila -alueelle pienempien kuntien menettäessä väestöä edelleen. Huoltosuhde "huono"; nuorten aikuisten ja työikäisten osuus ei kasva riittävästi lapsiin ja vanhusväestöön nähden.

### ASUMINEN

Kaupunkiseudun paineista osa purkautuu hajarakentamisena eteläisiin osiin Päijät-Hämettä; pohjoispuolella vähäisempää ja satunnaista hajarakentamista. Täydennysrakennusalueita ja uudiskäyttöön otettavia alueita Lahden keskustan läheisyydestä otetaan aktiivisesti käyttöön. Osavuosiasuminen voimistuu, koska pääkaupunkiseudulta halutaan pois vapaa-aikana.

### PALVELUT

Palveluiden tarjonta paranee kaupunkiseudulla, mutta kaupallisia palveluita haetaan edelleen pk-seudulta, julkiset palvelut kuormittuvat väestön keskittyessä kaupunkiseudulle. Maaseutualueiden julkiset palvelut heikkenevät asukaspuheen vähenemisen ja kaupalliset palvelut toimivat osavuosiasumisen varassa.

### YHTEYDET

Kaupunkiseutu ruuhkautuu liikennevirtojen keskittyessä pääväylille. Julkisen liikenteen kannattavuus paranee kaupunkiseudulla ja suurempien kuntakeskusten välillä. Maaseudun liikenneverkon ja julkisen liikenteen palvelutaso heikkenevät. Kalliola-Kukkila -alueen kasvu aiheuttaa kt 24:llä tien välityskyvyn heikkenemistä. Tietoliikenneverkon laajeneminen maaseudulle vaikeutuu vähäisen asukaspuheen vuoksi

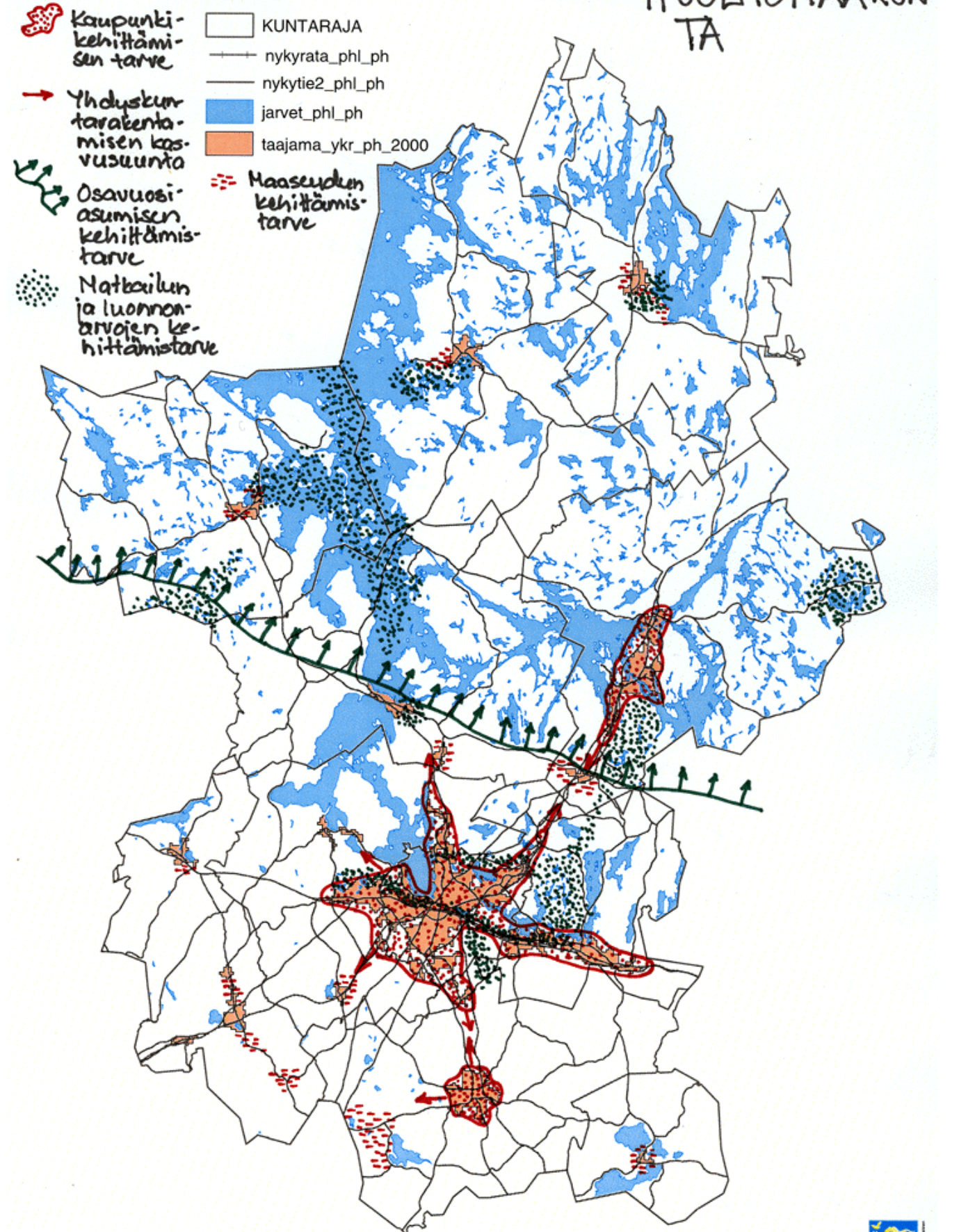
### YMPÄRISTÖ

Ympäristöhaitat melu, päästöt, paine rakentaa virkistys- ja luonnonalueille kasvaa erityisesti kaupunkiseudulla, mutta myös ranta-alueilla. Hajarakentaminen ja osavuosiasuminen lisäävät autoilua.

### MAANKÄYTÖN STRATEGIA "HUOLTOMAAKUNTA" -KEHITYSKUVAN VARALLE

- Elinkeinoelämän tarpeisiin ei tarvita juurikaan uusia aluevarauksia; vahvistetussa seutukaavassa esitetyt alueet tehokkaaseen käyttöön
- Keskusta-alueilla otetaan käyttöön suuremmat tehokkuudet ("kasvetaan ylös") ja etsitään tarkkaa tiivistettävää alueita. Osa-aika-asumisesta tärkeä kompensatio maaseudun kyläalueille ja voimakkaita toimia hajarakentamisen suuntaamiseksi kyliin. Asuinalueiden määrä ei lisätä, mutta sijainti tarkennetaan
- Palvelut keskittyvät kaupunkiseudulle ja kuntakeskuksiin; etsittävä uusia ratkaisuja aluekehittämisen keinoin palvelujen tarjoamiseksi haja-asutusalueille ja pienemmille kylille
- Liikenneverkko "harvennetaan" nykyisestä seutukaavasta, painottuu voimakkaasti päätieverkkoon, (Vääksy-Vierumäki -väli kohennetaan ja VT 24 välillä Vääksy - Holma ja sisäiselle liikenteelle)
- Erityisesti huolehdittava viher- ja luonnonalueiden ns. "EI-alueiden" osoittamisesta sekä kaupunkiseudulla että ranta-alueilla

## PÄIJÄT-HÄMEEN KEHITYSKUVAT vaihtoehto: "HUOLTOMAAKUNTA"



1:500 000