

SELVITYSTYÖN SUUNTAVIIVOJA

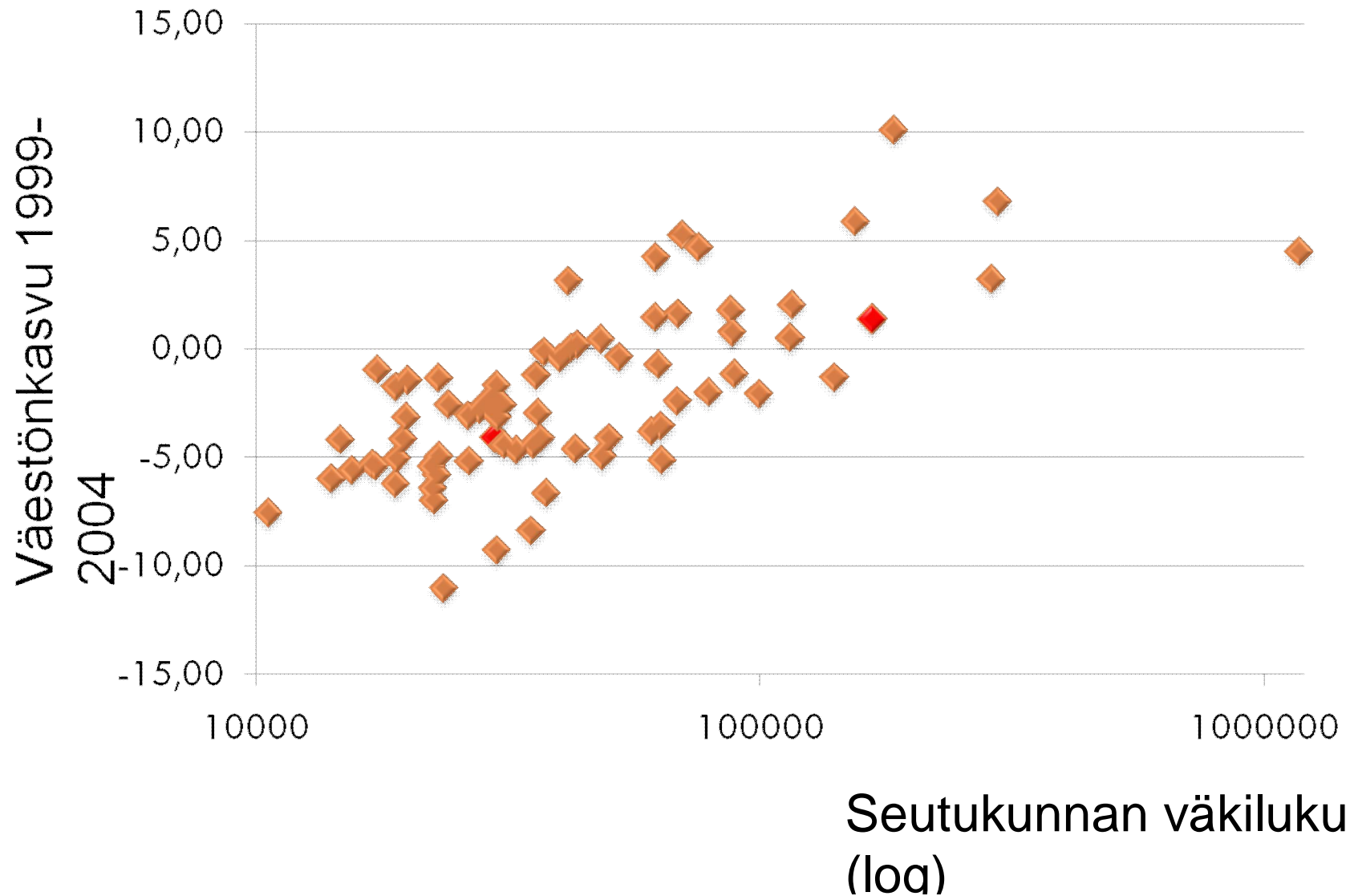
Osmo
Seinivaara

Valtuustot 3.11.2009

Selvitystyön kaksi tavoitetta

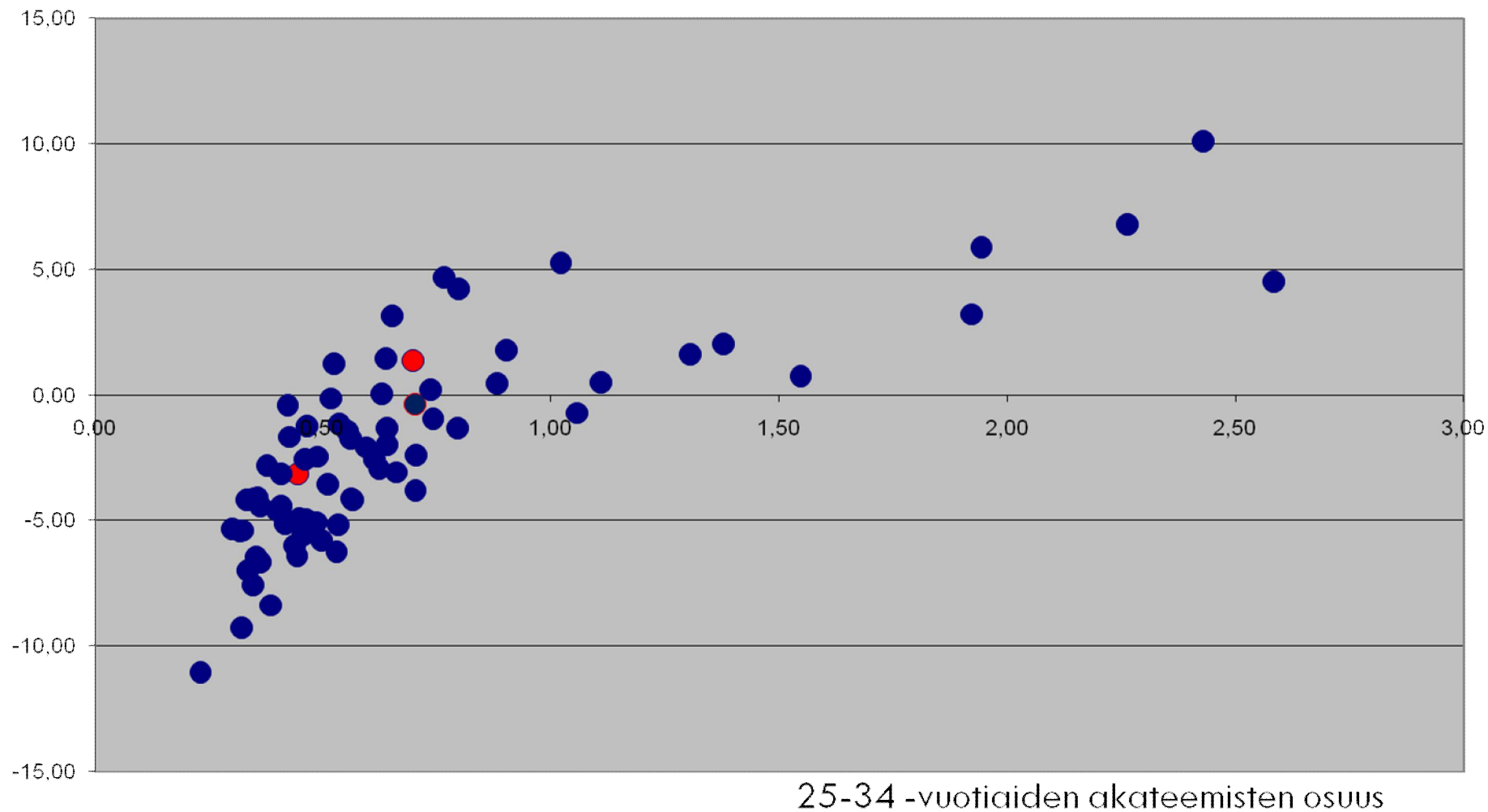
- Lahden seudun houkuttelevuus
 - ▣ Maankäyttö, yhdyskuntarakenne
 - ▣ Lahti tarvitsee yhteistyötä naapuriensa kanssa
- Kunnallisten palvelujen järjestäminen
 - ▣ Lahti ei tarvitse muita, muut Lahtea
 - ▣ Valtio aikoo pakottaa isot yhteistyöhön pienten kanssa
 - ▣ Yhteistyölle monta muotoa, täällä kokemusta kaikista
- Joukko-liikenne, energia, jätehuolto

Isot kasvavat ja pienet pienenevät



Nuoret akateemiset ja muuttoliike

Väkiluvun muutos 1999-2004



Lahden seudun luulisi menestyvän

- Lahti ja Heinola ovat oikeita kaupunkeja
 - ▣ Lahden seudulla riittävä asukaspohja
- Kukoistavaa maaseutua
- Luonto kaunista
- Suomi lähellä
- Helsinki lähellä
- Lentokenttä lähellä
 - ▣ Lentoyhteys kv. yritysten välttämätön edellytys

Miksi Lahden seutu ei menesty

□ Olosuhteet

□ Yliopisto

- Ei sitä ole Lohjallakaan

□ Rata ja tie eri kautta

□ Savupiipputeollisuuden ahdinko

□ Oma vika

□ Kallis osittaisoptimointi

- Kaikki kilpailevat omakotipendelöijistä
- Tuloksena huonoa kaupunkia ja huonoa maaseutua

□ Lahti the Business-City

- Kunnat kilpailevat asumisen mukavuudella
- Keskustan elinvoimaisuus ja **viihtyisyys**

Mitä yhtenäinen kunta voisi tehdä?

- Kaavoitus järkevyyden, ei kuntarajojen mukaan
 - ▣ Toimivampia yhdyskuntia,
 - ▣ Vähemmän liikennettä
 - ▣ Menestyvämpiä palveluja
- Yhdyskuntarakenteen tehokkuus ja luonnonläheisyys
- Hoivayhteisöjä maaseudulle?
 - ▣ Karjalohjan hoiva-alan yrittäjät
 - ▣ Seniorikyliä

Oikoradan suuri mahdollisuus

- Kerava-Haarajoki-Mäntsälä-Orimattila-Lahti
- Lahden asemanseutu alikäytössä – onneksi
 - Paikalle rataa hyödyntäviä työpaikkoja ja palveluja
 - Kuin Kupittaalla
 - Ottakaa oppia ja opiksi!
- Mäntsälään ja Orimattilaan uudet kaupungit aseman luo
 - Kaupungit keskustoineen, ei lähiöitä
- Mukaan YTV:n tariffiyhteistyöhön!?

Yhdistyminen vai yhteistyö?

- Pienissä kunnissa päätöksenteko lähempänä kuntalaisia
 - Mutta mistä ne päättävät?
- Päätöksenteko kuntayhtymissä
 - Kaukana ja epädemokraattista
 - Profession valta johtaa menojen karkaamiseen
 - Lohkoutuneisuus haaskaa voimavaroja
- Kuntayhtymät kunnan organisaatioon
 - Isäntäkuntamalli tai kuntaliitokset
 - Hyvät käytännöt säilytettävä

Aluekuntamalli?



- ❑ Kunnat muodostavat aluekunnan
 - ❑ Suorilla vaaleilla valittu valtuusto johtaa
 - ❑ Kerää verot
 - ❑ Kaavoitus
 - ❑ Terveystenhoito, toisen asteen koulutus, vanhustenhuolto
 - ❑ Maakunnan tehtävät luonnostaan
- ❑ Peruskunnista kolmen pennin kuntia
 - ❑ Lähipalvelut, detaljikaavoitus
- ❑ Aluekuntamalli edellyttää maakunnan kaikkia kuntia mukaan

Lähidemokratia



- ❑ Tärkeä jo itsessään
- ❑ Välttämätön hankkeen saamiseksi läpi
- ❑ Aluekunta
- ❑ Onko pohjana
 - ❑ Vanhat peruskunnat?
 - ❑ Kylät?
 - ❑ Tiesuunnat?
- ❑ Omaa budjettivaltaa

Valtion tehtäviä (maa)kunnalle

- ❑ Teiden rakentaminen
 - ❑ Valtion liikenneviranomaisten kannalta Valtatie 12 menee ihan oikeasta paikasta
 - ❑ Lahdelle se on kallis menetetty mahdollisuus
- ❑ Maakuntaliiton tehtävät?
 - ❑ Saako Uusi Kunta maakuntakaavoituksen?
 - ❑ Vai liitetäänkö Hämeen maakuntaliitot Tynkä-Uusimaan kanssa uudeksi maakunnaksi?
 - ❑ Uudellamaalla kunnianhimoinen rakennemallitarkastelu

Terveydenhuolto



- ❑ Markku Lehdon toimialaa
- ❑ Saavuttaa maanlaajuista huomiota
- ❑ Heinolan laajennettu perusterveydenhuolto suunnannäyttäjä
- ❑ Kaksitasoiset terveystalvelut
 - ❑ Kattava terveystalvelu + lähipalvelu
 - ❑ Lähipalvelu terveydenhoitaja + telkkarilääkäri
 - ❑ Erikoissairaanhoidon saaminen samaan organisaatioon mahdollistaa telepalvelujen innovatiivisen käytön
- ❑ Opetustoimen muutokset vähäisempiä