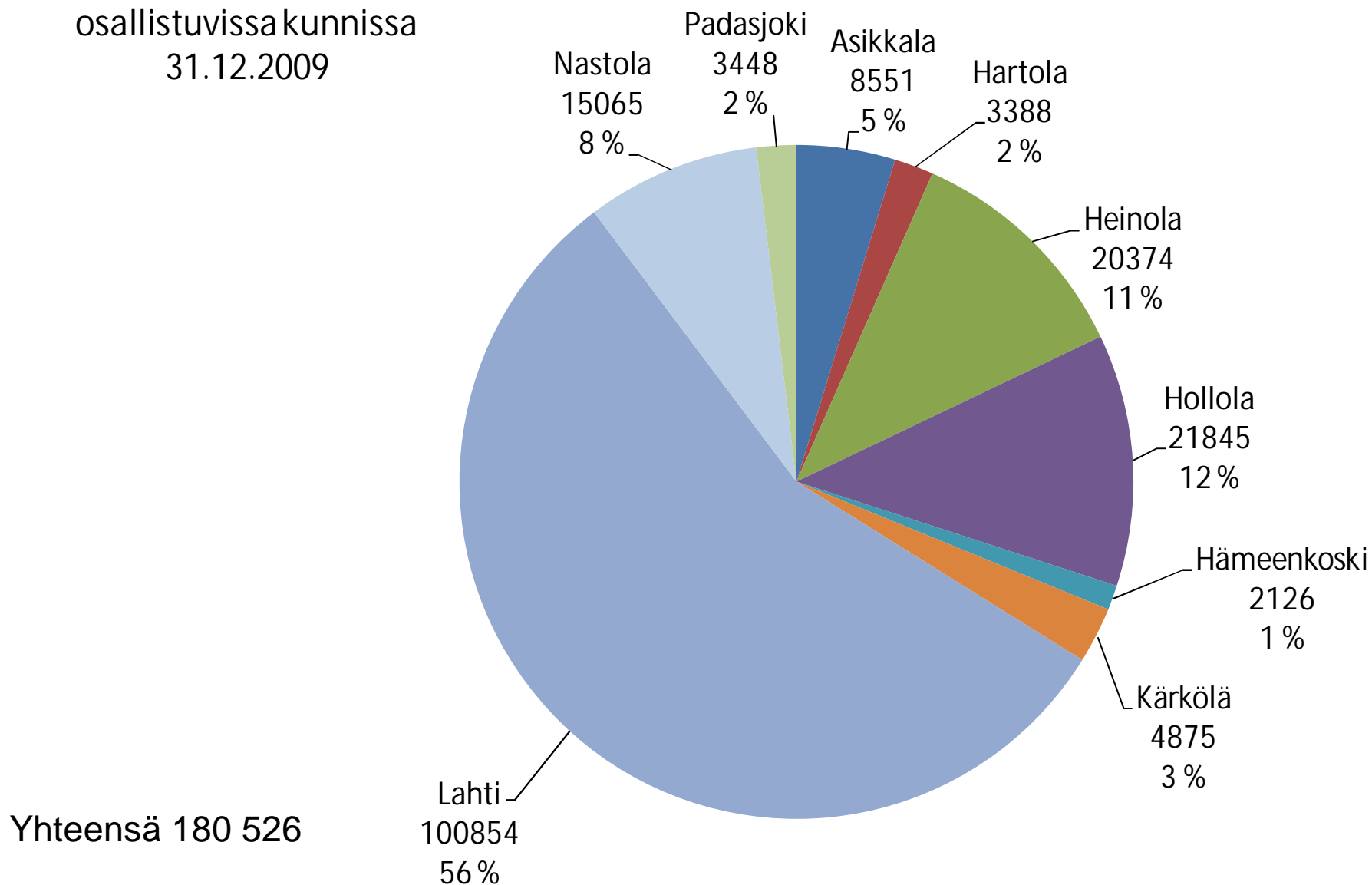




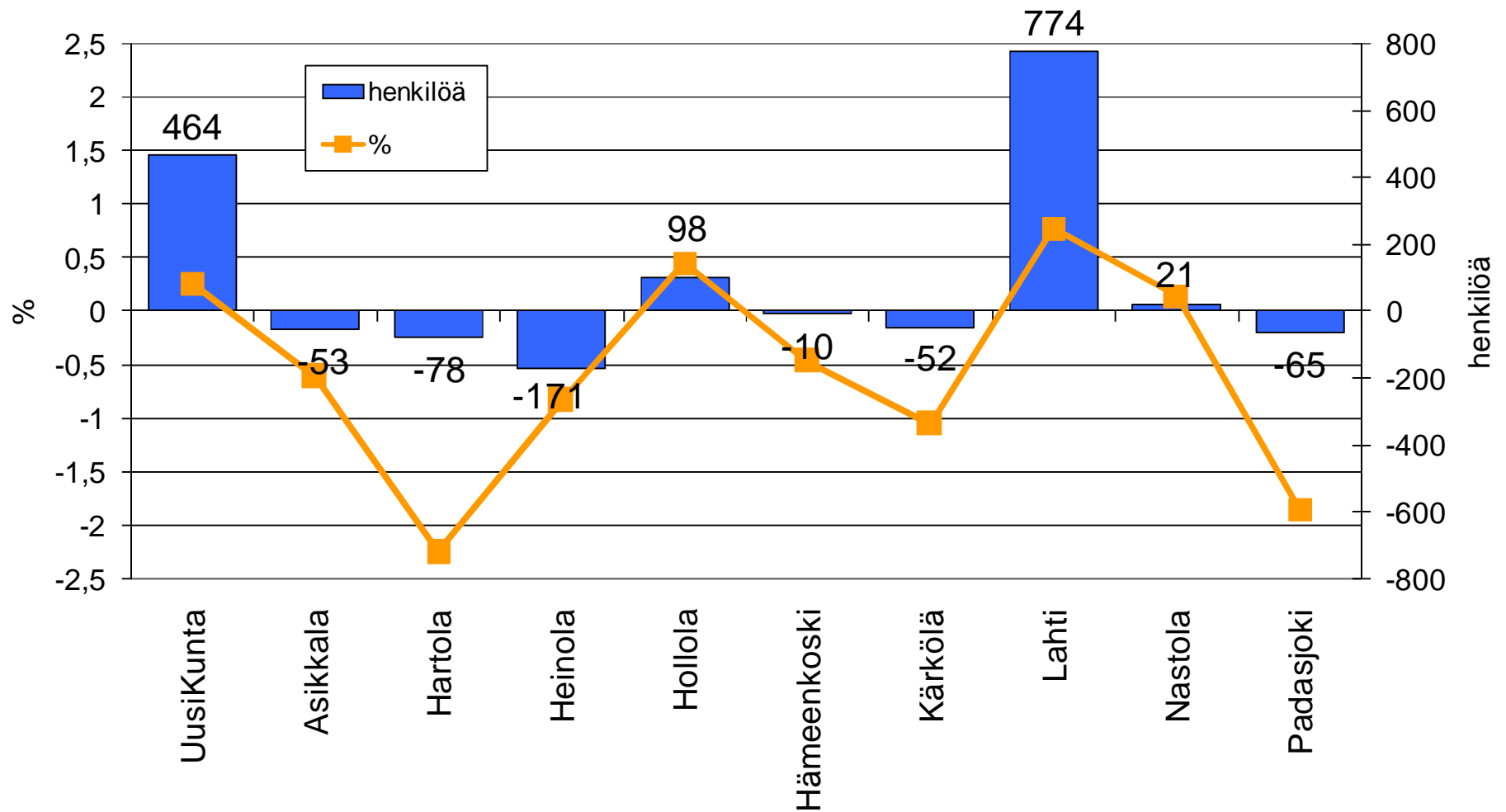
# Väestö ja ikärakenne

30.4.2010

Väkiluku kuntajakoselvitykseen  
osallistuvissa kunnissa  
31.12.2009

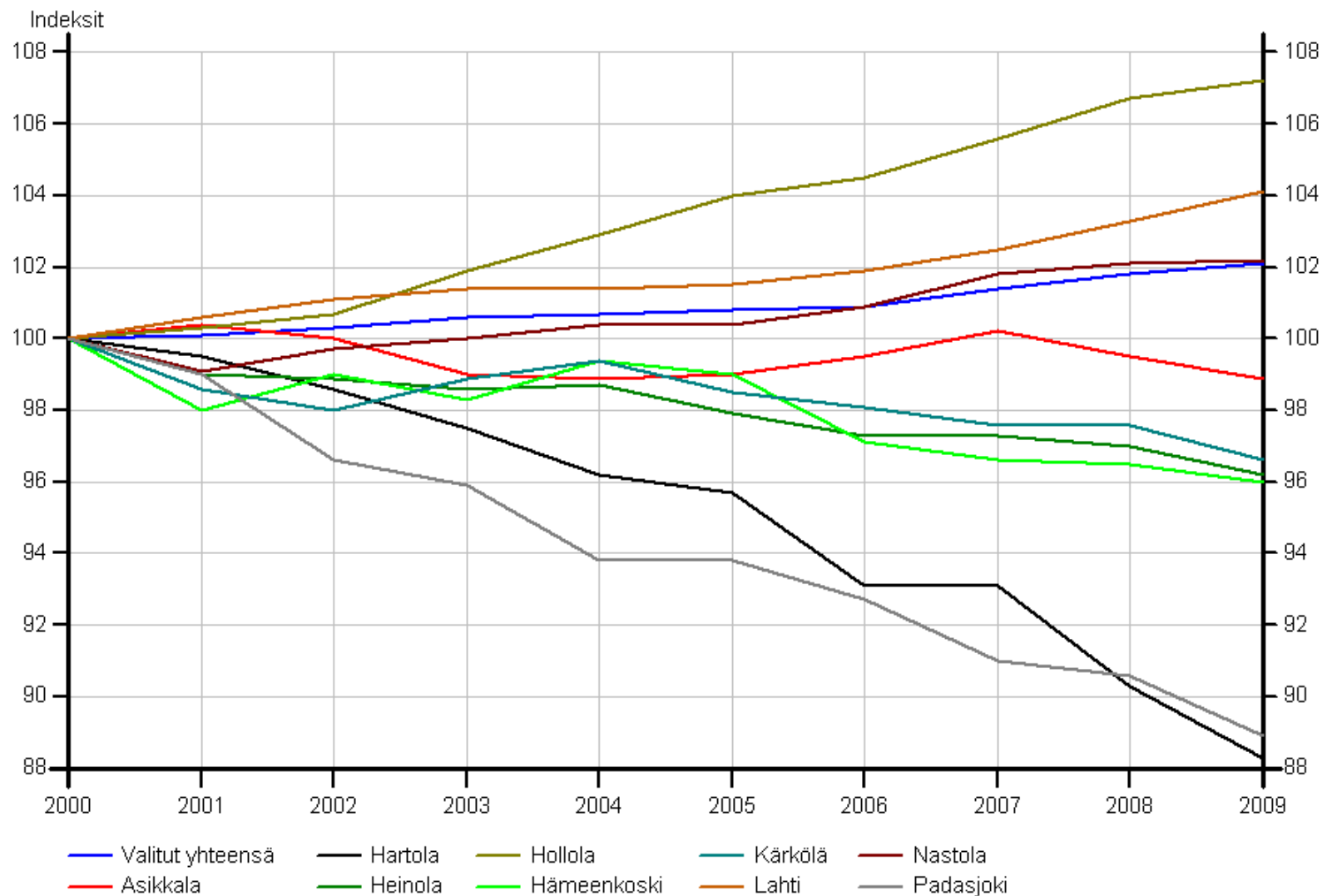


### Väestönkasvu vuonna 2009

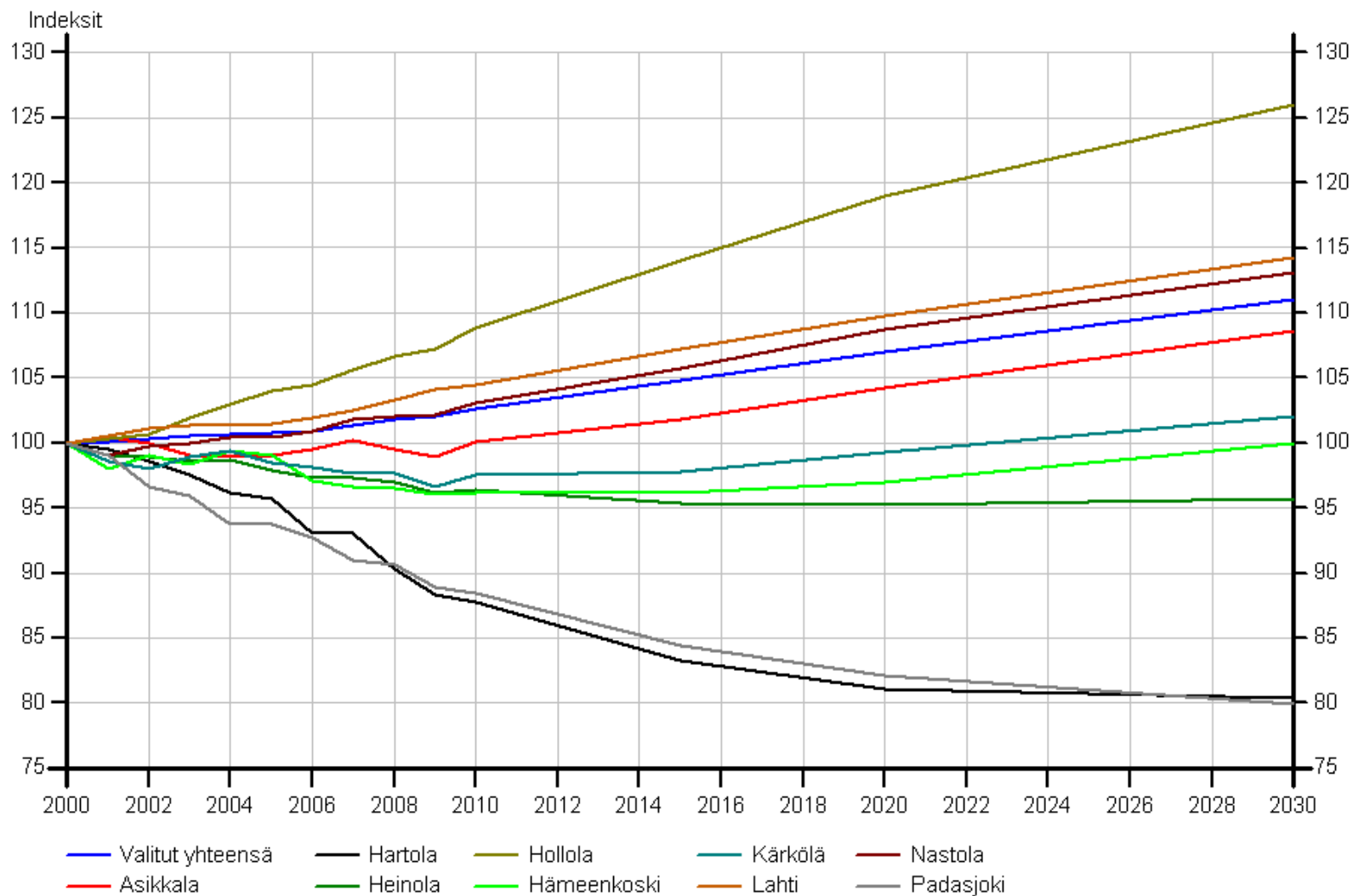


## Suhteellinen väestönkasvu 2000-2009

indeksi 2000=100

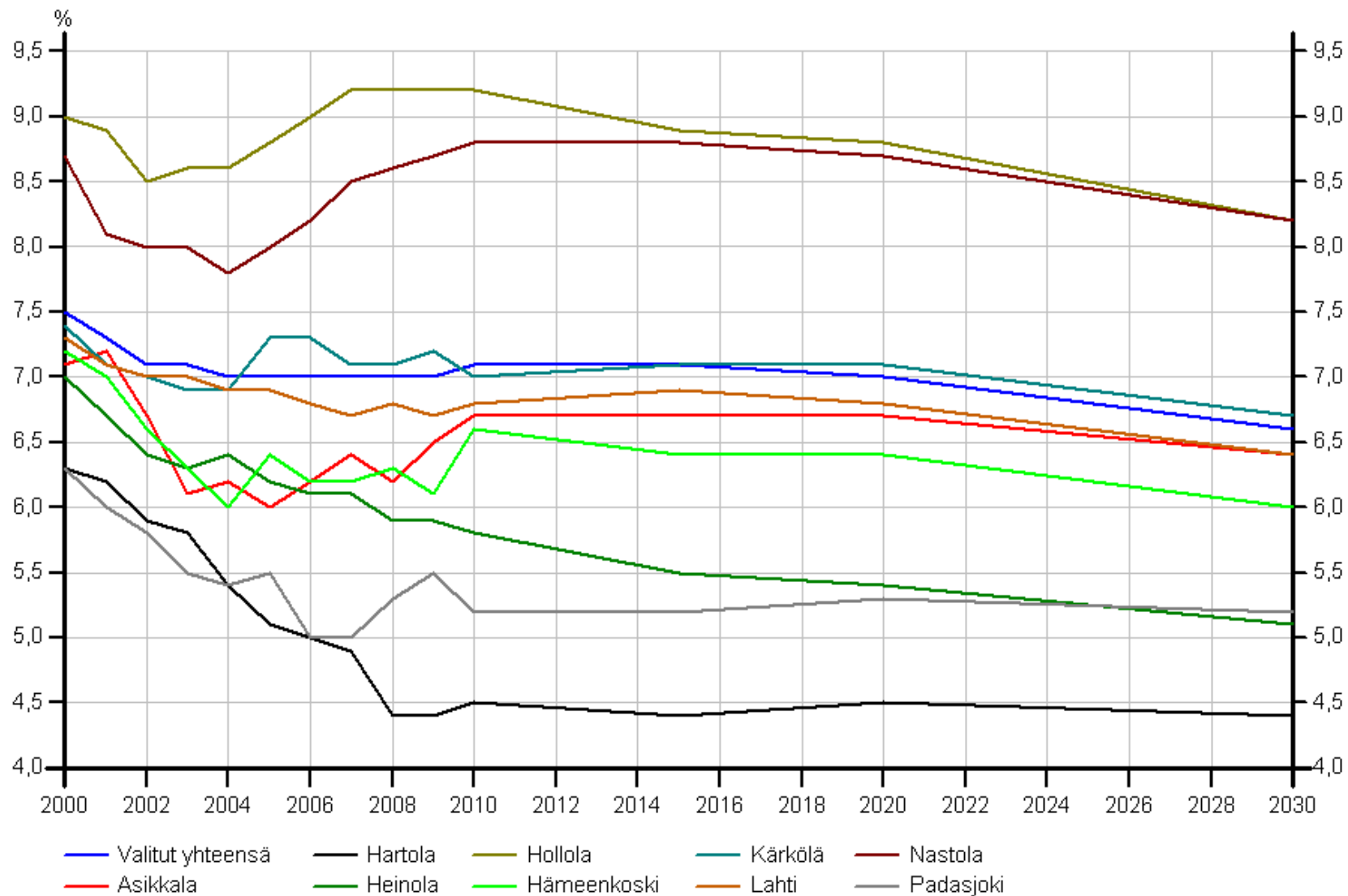


## Suhteellinen väestönkasvu 2000-2009, ennuste 2010-2030 indeksi 2000=100



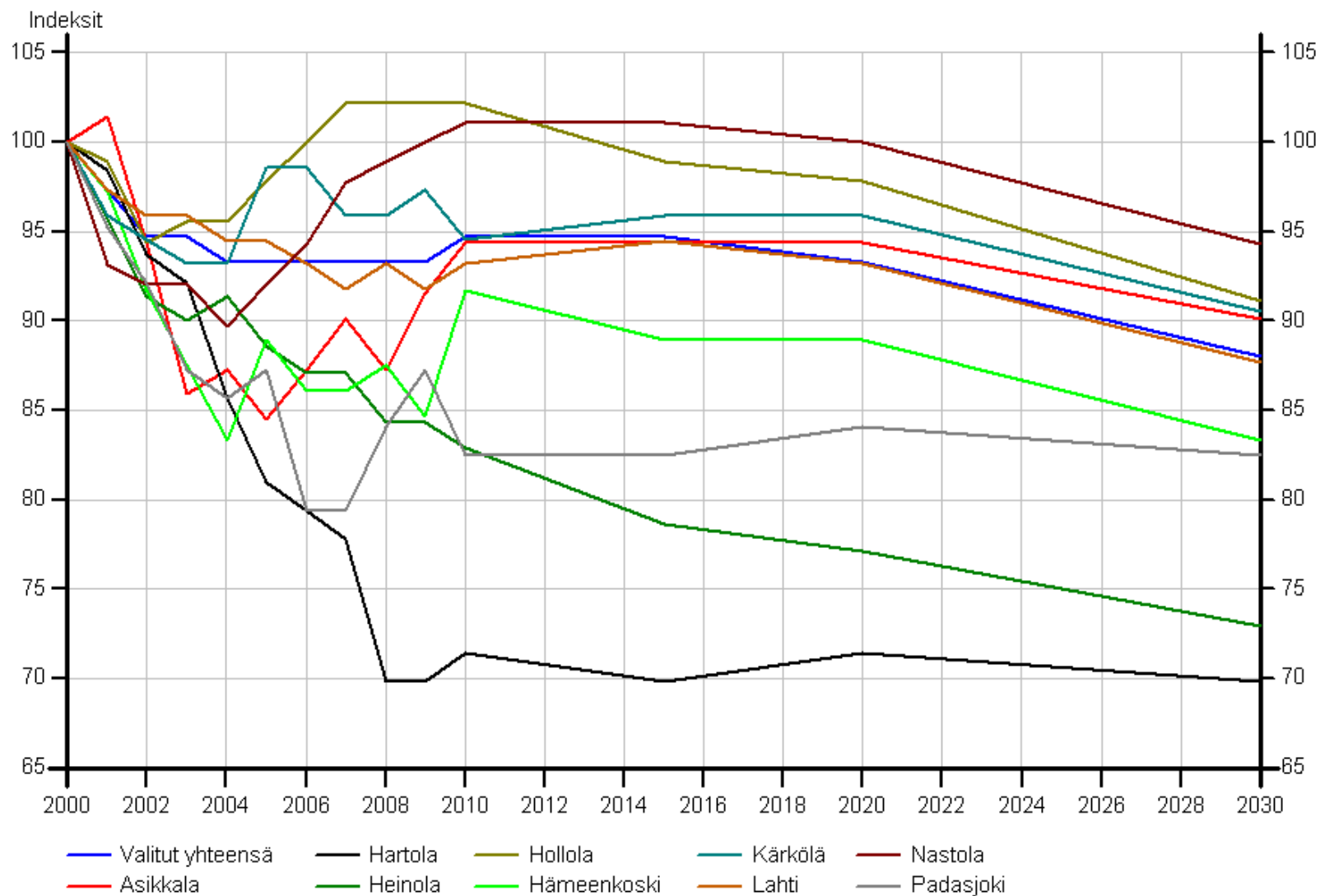
## Ikärakenne kunnittain 2000-2009, ennuste 2010-2030

### 0-6 vuotiaiden osuus väestöstä



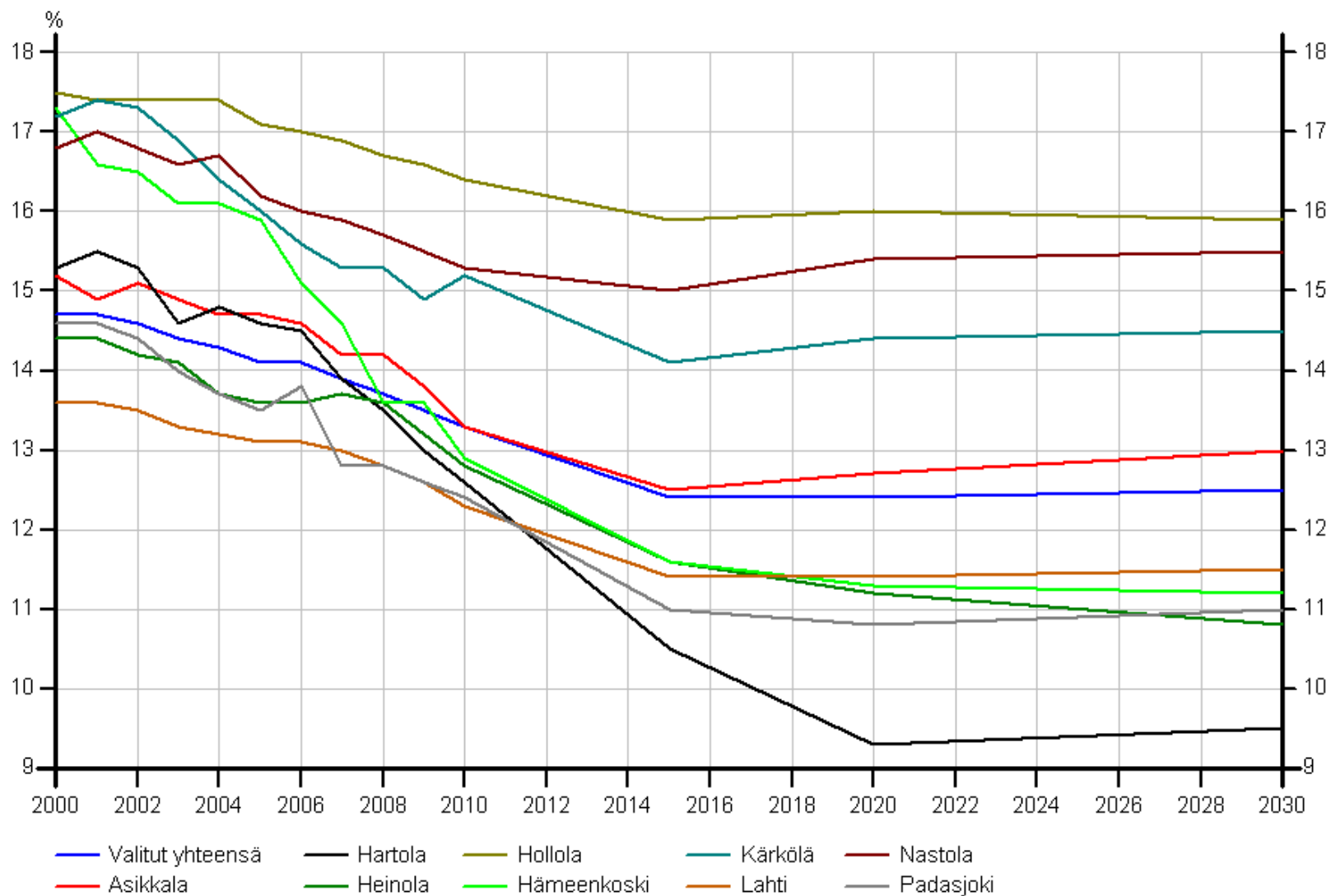
## Ikärakenne kunnittain 2000-2009, ennuste 2010-2030

0-6 vuotiaiden osuus väestöstä, indeksi, 2000=100

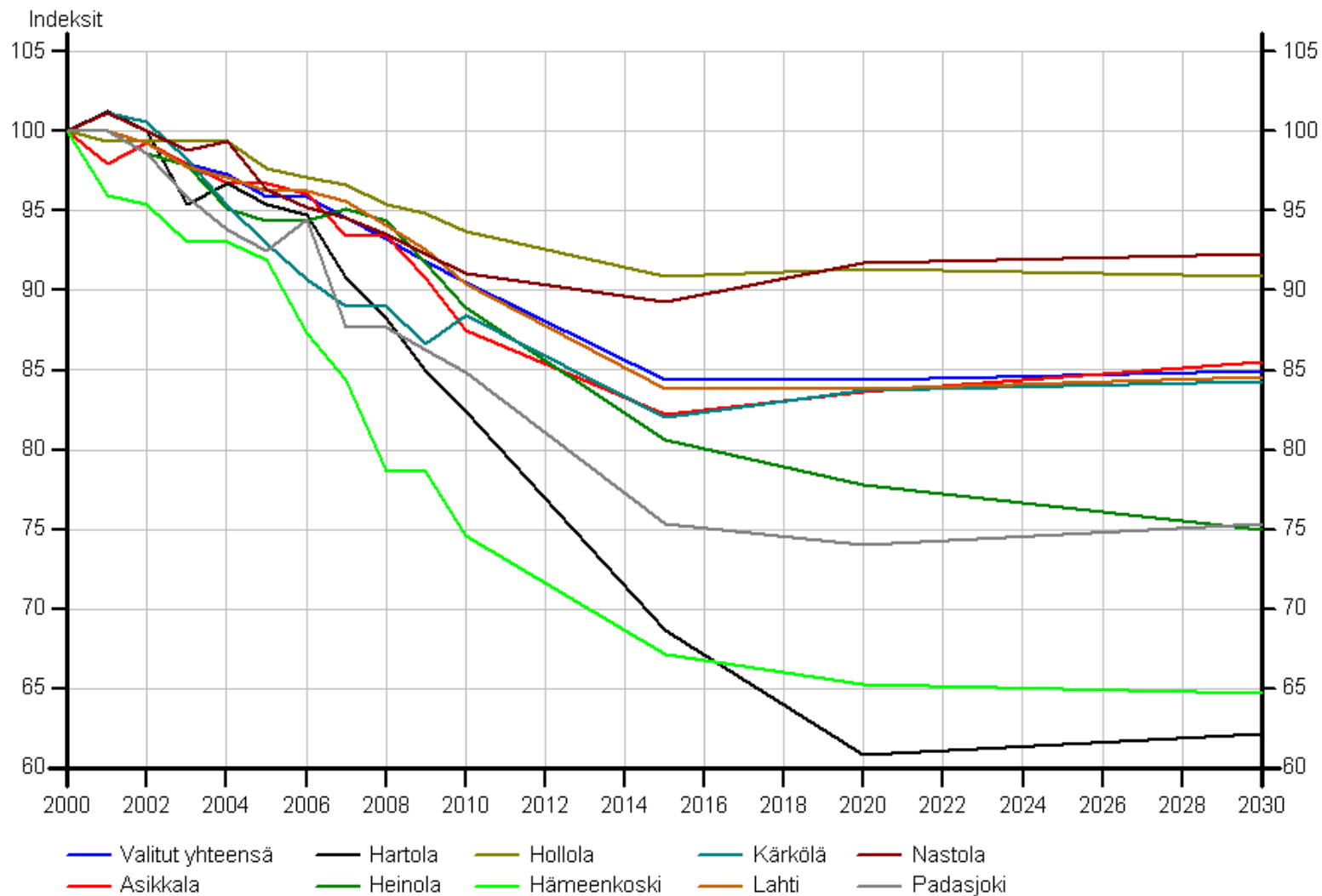


## Ikärakenne kunnittain 2000-2009, ennuste 2010-2030

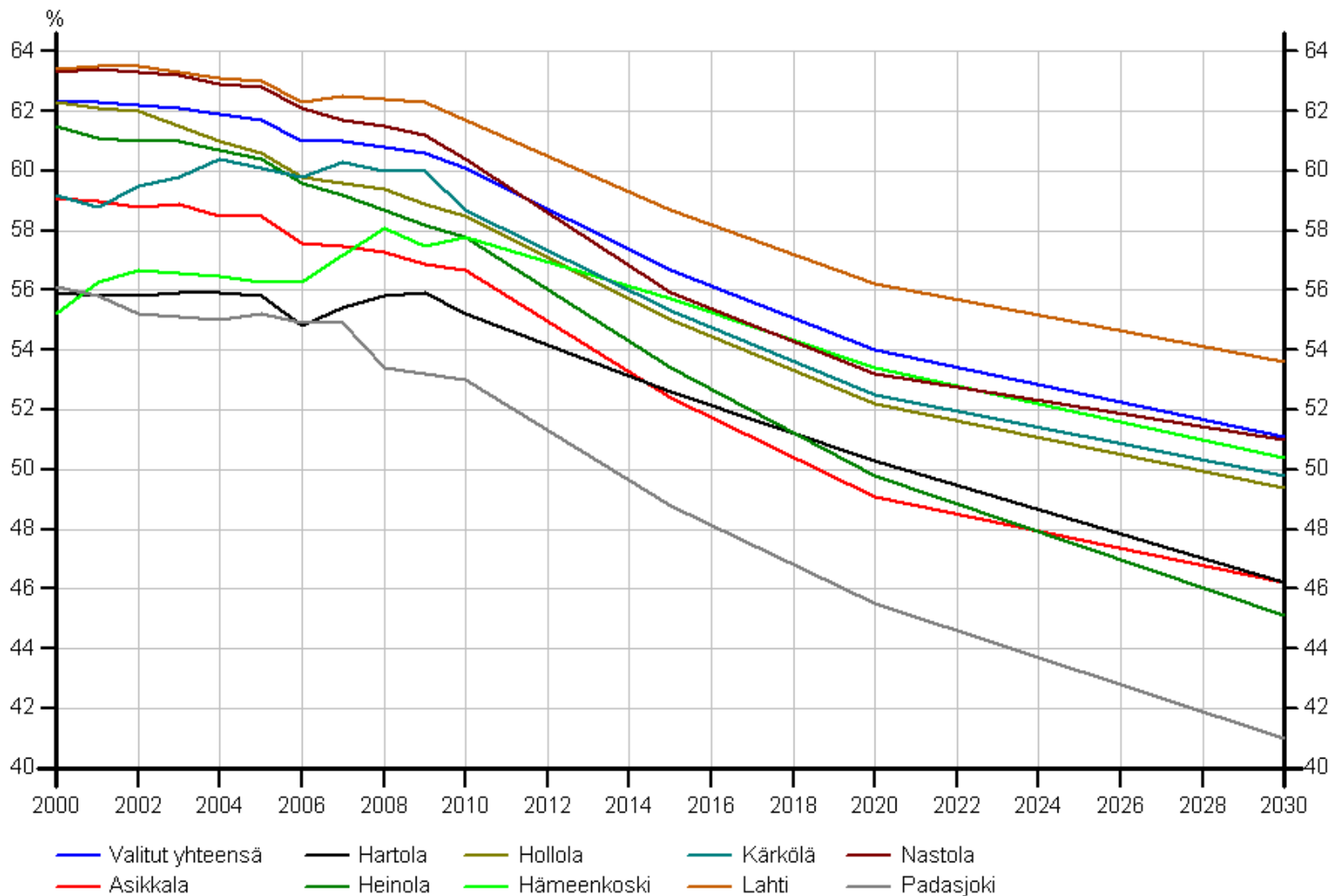
### 7-18 vuotiaiden osuus väestöstä



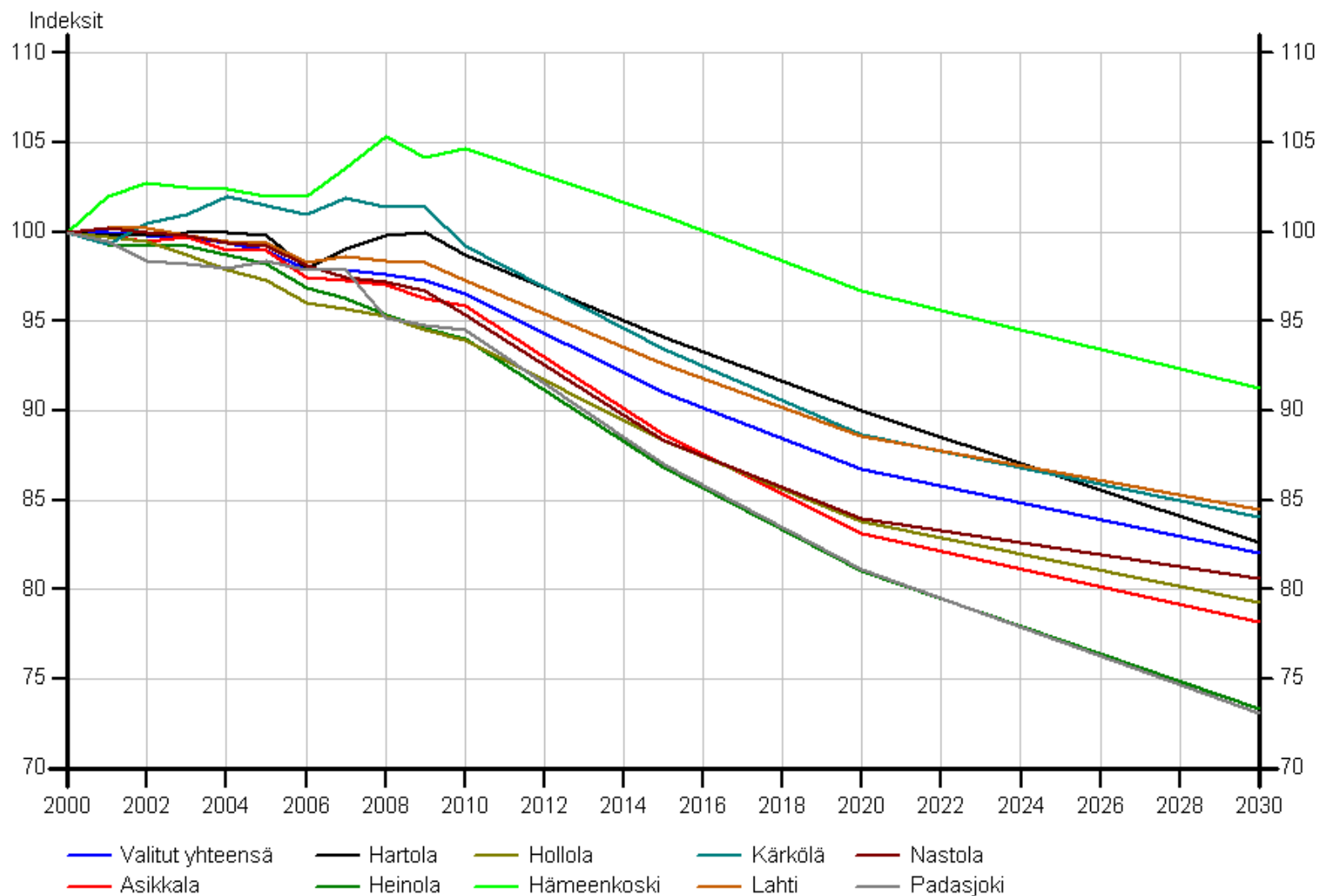
## Ikärakenne kunnittain 2000-2009, ennuste 2010-2030 7-18 vuotiaiden osuus väestöstä, indeksi, 2000=100



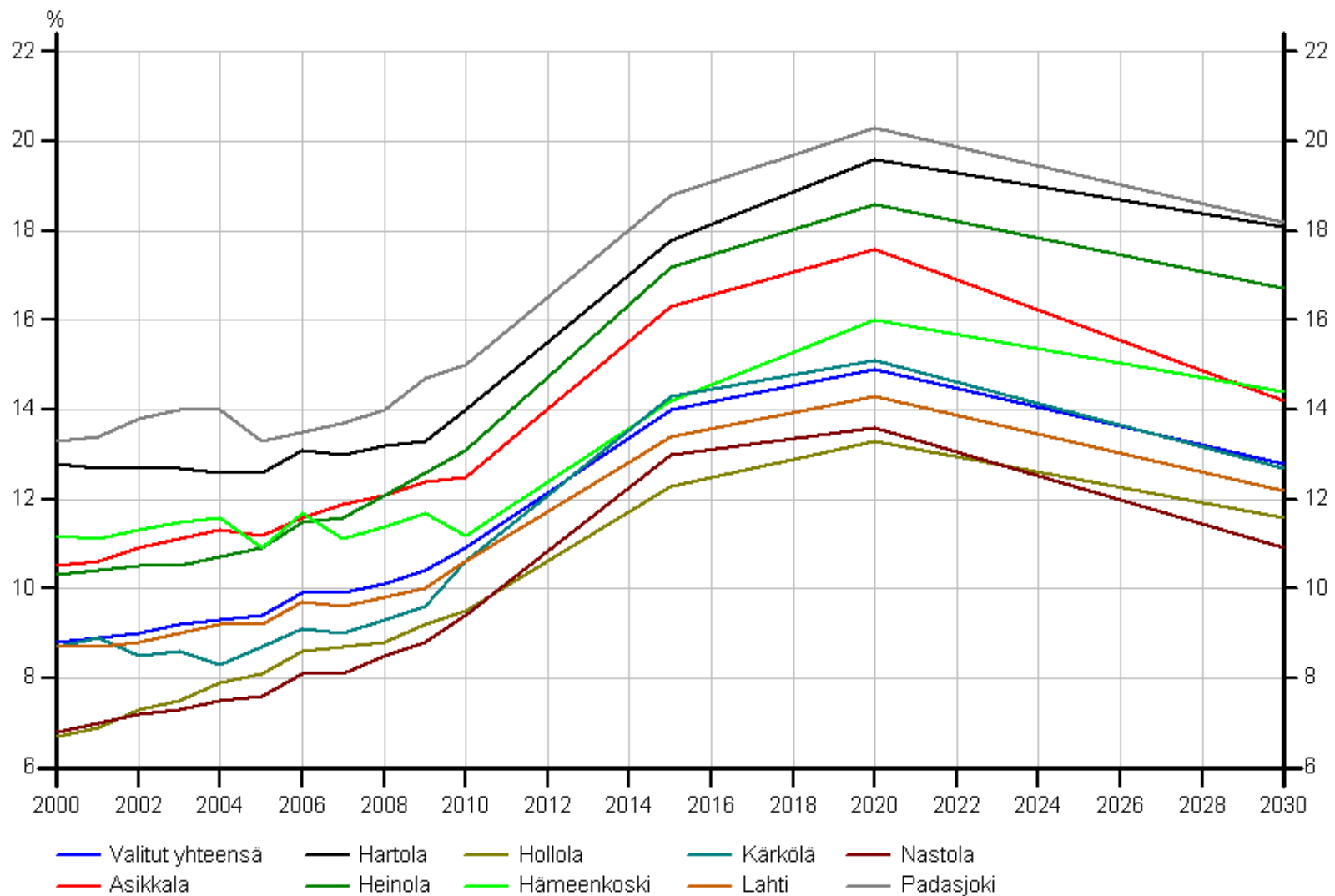
## Ikärakenne kunnittain 2000-2009, ennuste 2010-2030 19-64 vuotiaiden osuus väestöstä



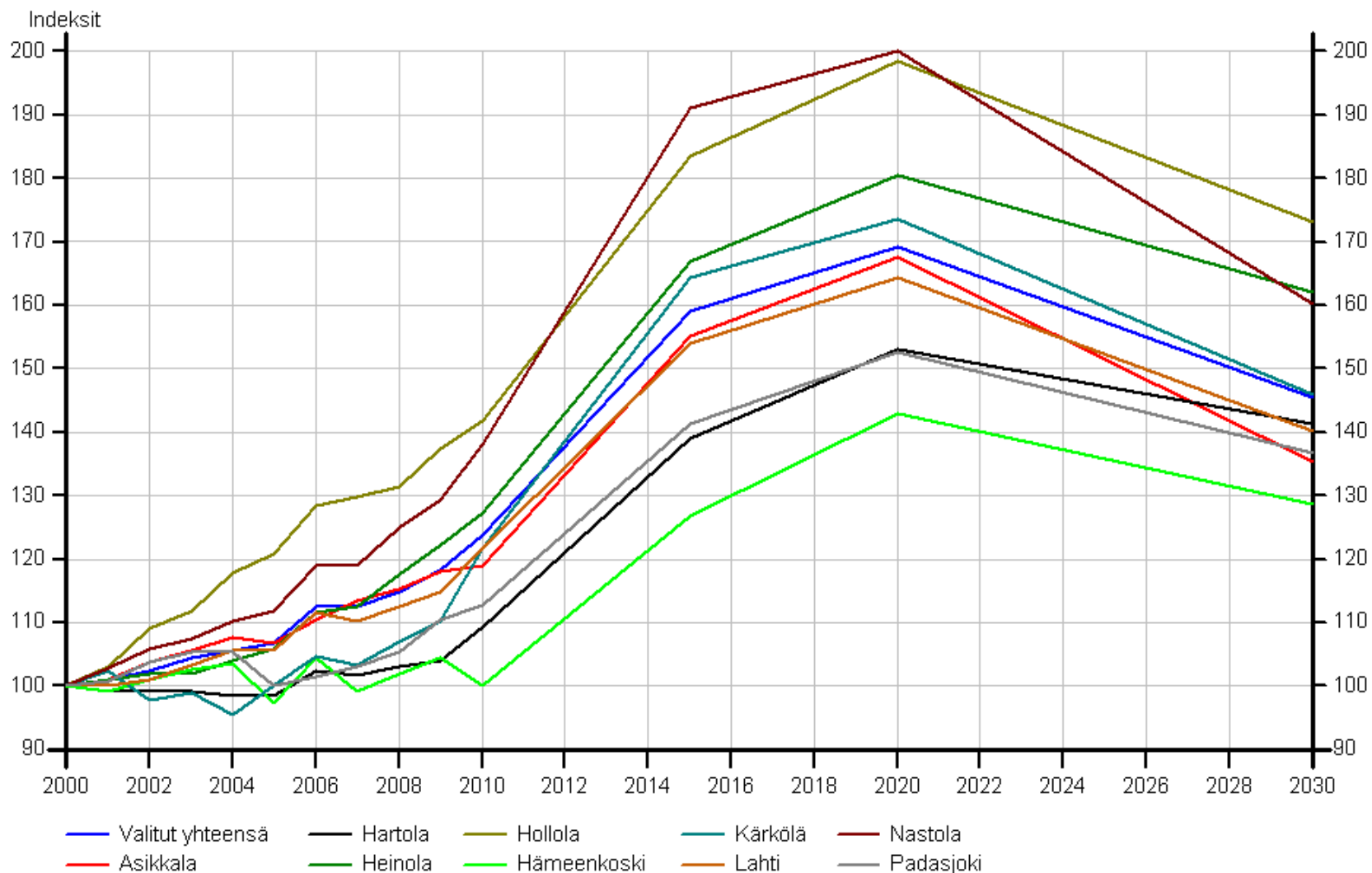
## Ikärakenne kunnittain 2000-2009, ennuste 2010-2030 19-64 vuotiaiden osuus väestöstä, indeksi, 2000=100



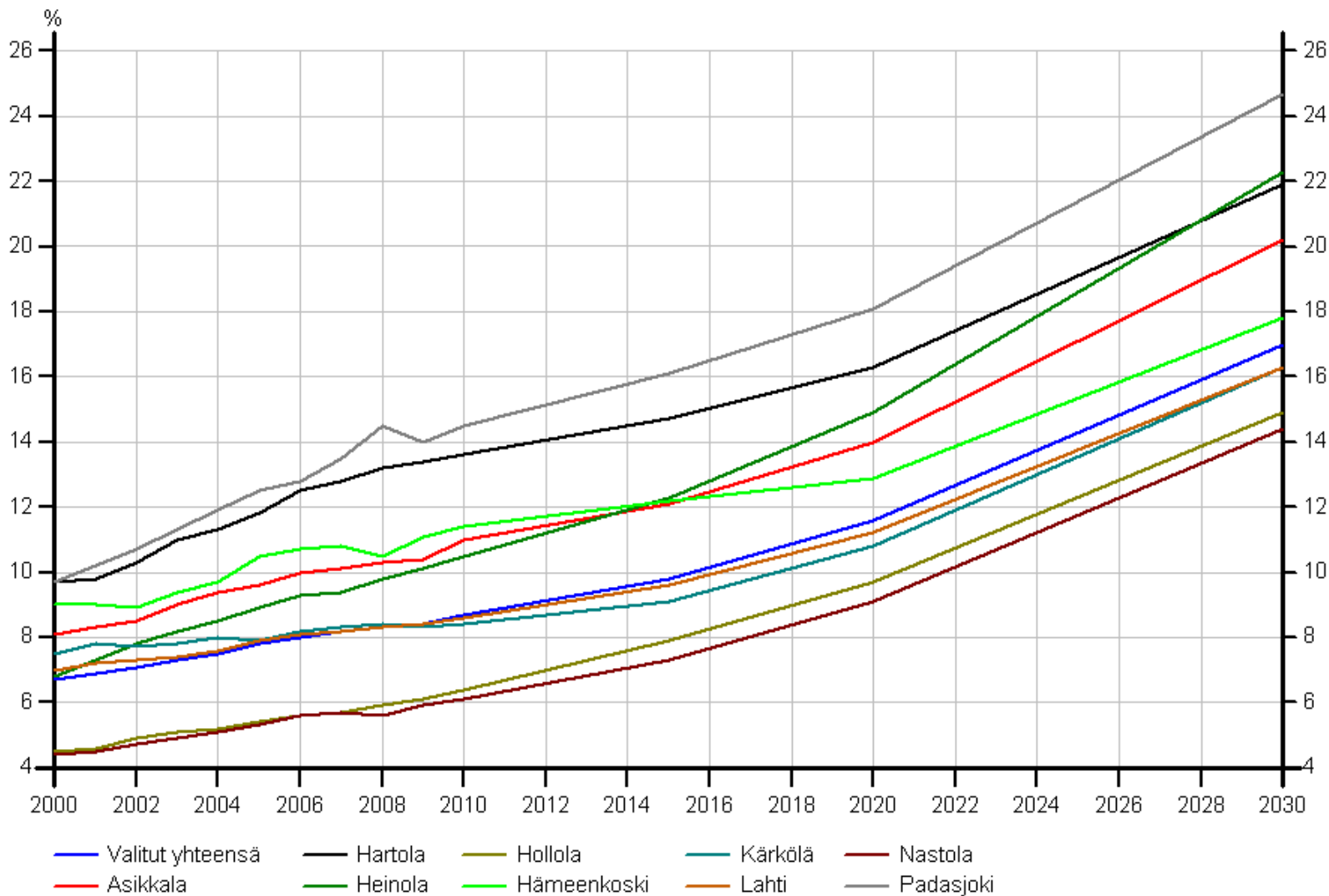
## Ikärakenne kunnittain 2000-2009, ennuste 2010-2030 65-74 vuotiaiden osuus väestöstä



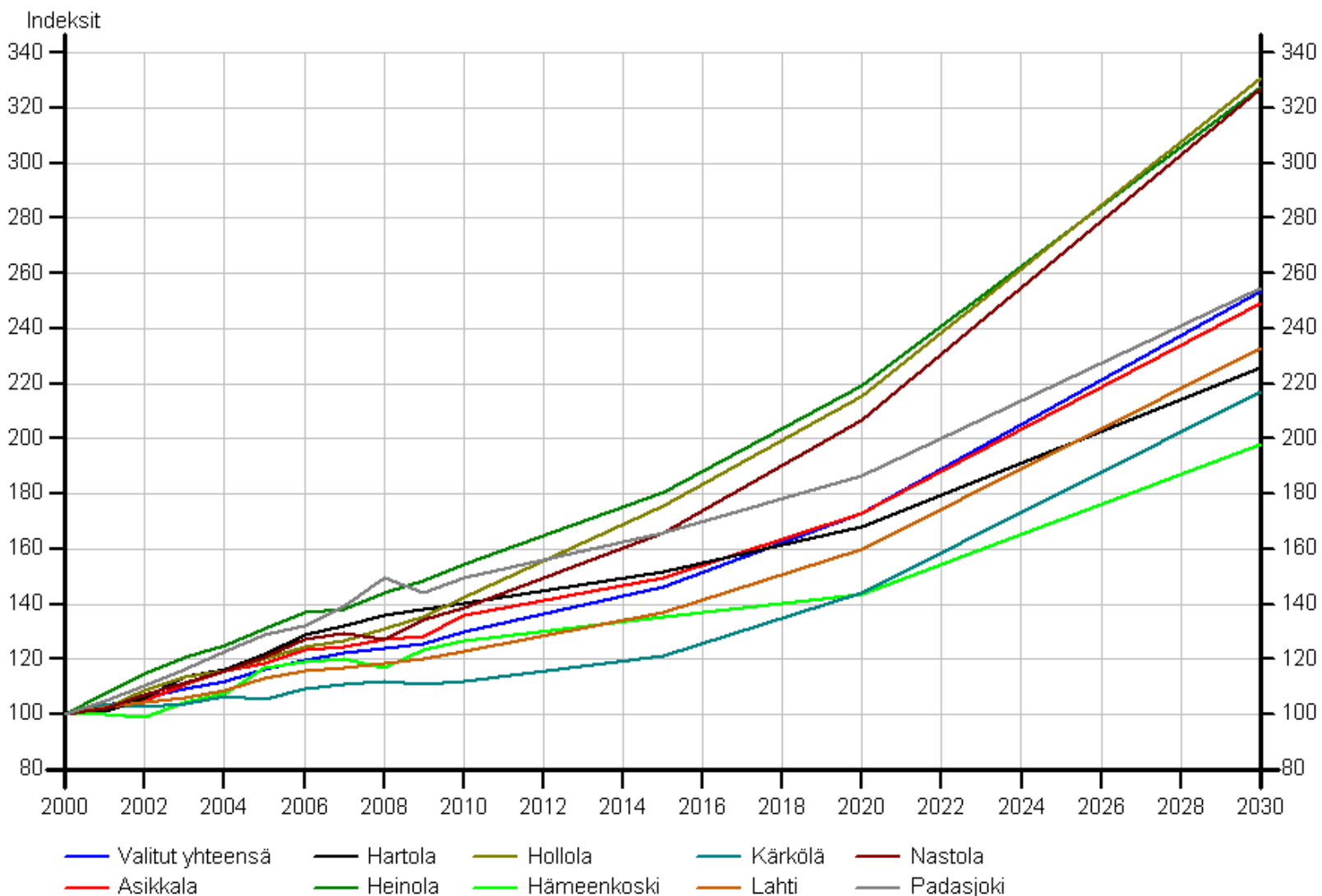
## Ikärakenne kunnittain 2000-2009, ennuste 2010-2030 65-74 vuotiaiden osuus väestöstä, indeksi, 2000=100



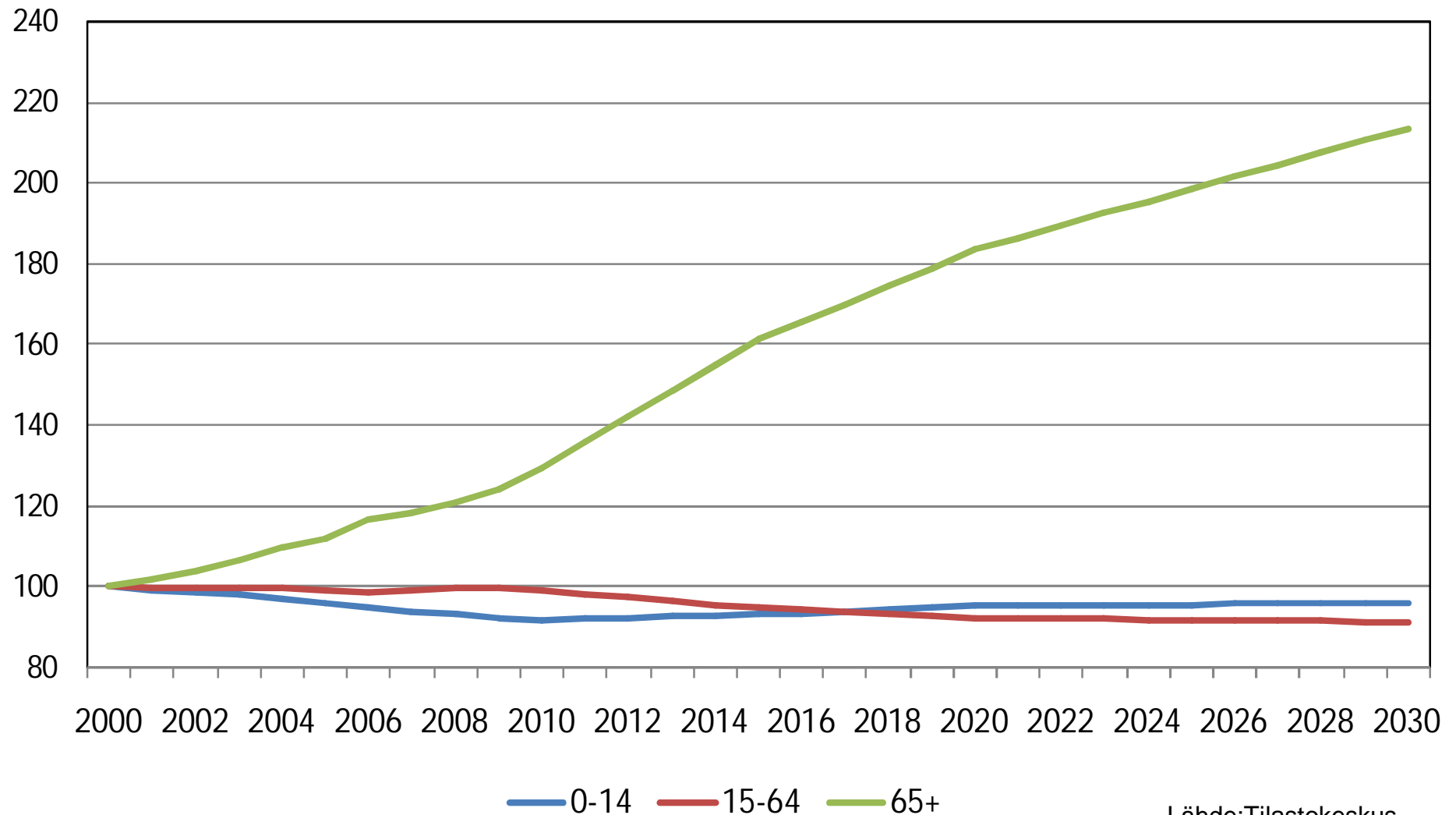
## Ikärakenne kunnittain 2000-2009, ennuste 2010-2030 yli 75-vuotiaiden osuus väestöstä



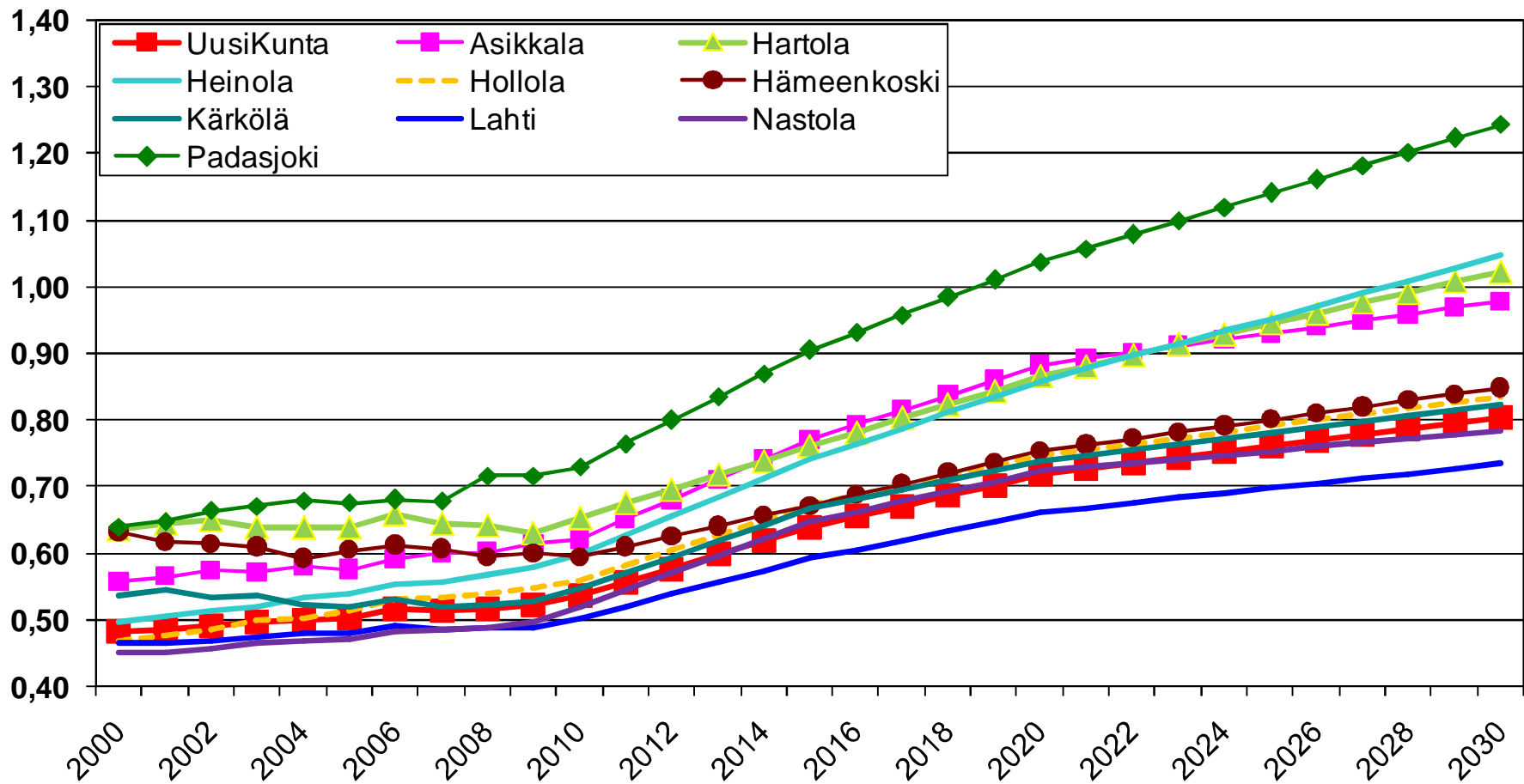
## Ikärakenne kunnittain 2000-2009, ennuste 2010-2030 yli 75-vuotiaiden osuus väestöstä, indeksi 2000=100



Uuden kunnan väestö ikäluokittain 2000-2009, ennuste 2010-2030  
indeksi, 2000=100



## Väestöllinen huoltosuhde 2000-2009, ennuste 2010-2030 alle 15 ja yli 64 vuotiaat/15-64 vuotiaat



Lähde: Tilastokeskus