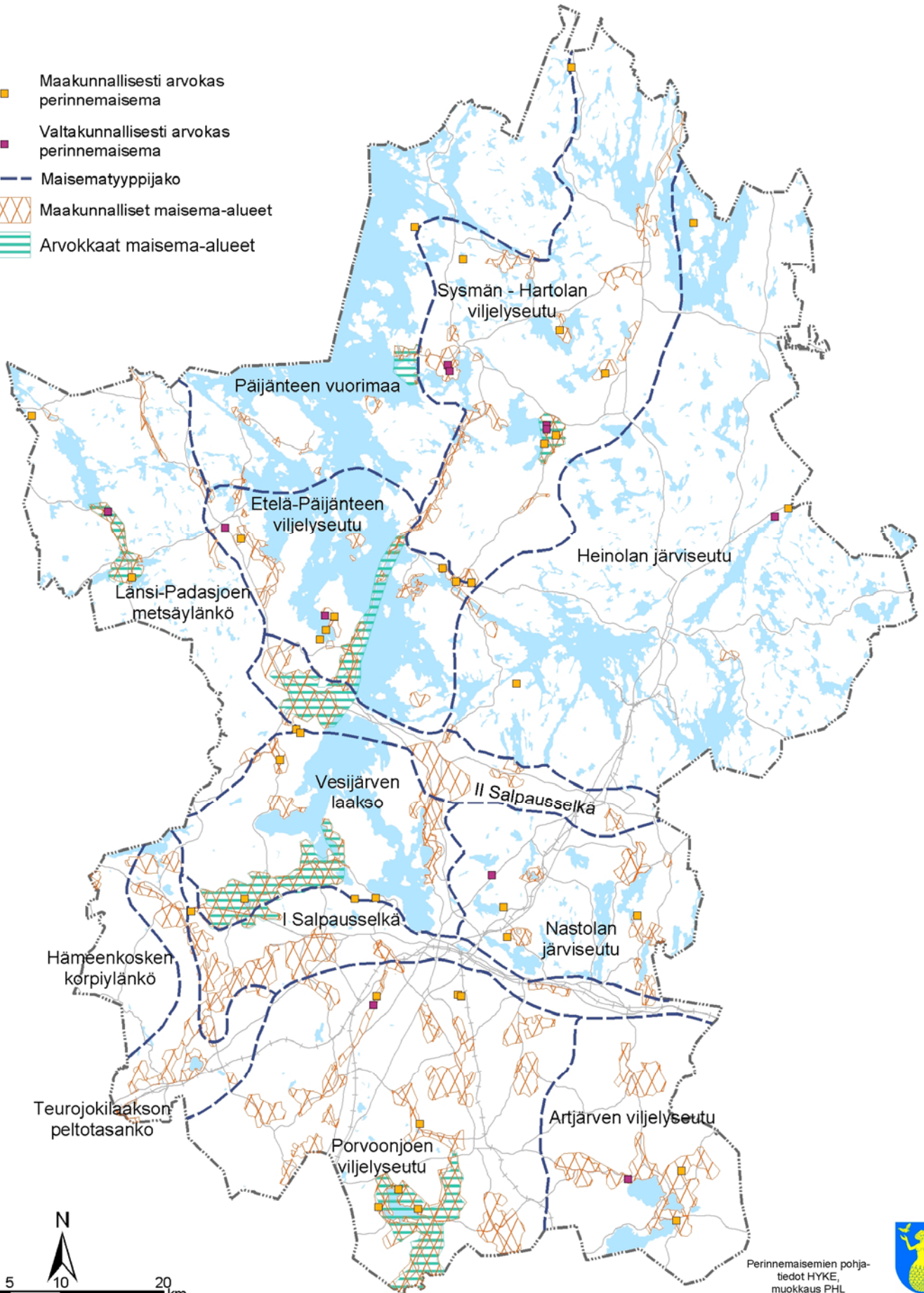


PÄIJÄT-HÄME

Maisema-arvot

LIITE 31

- Maakunnallisesti arvokas perinnemaisema
- Valtakunnallisesti arvokas perinnemaisema
- Maisematyyppijako
- Maakunnalliset maisema-alueet
- Arvokkaat maisema-alueet



Päijät-Hämeen maisematyypit

Päijät-Hämeen maisemat on jaettu 13:een erilaiseen kokonaisuuteen Päijät-Hämeen maakunnallisen maisemaselvityksen yhteydessä. Ensimmäisen Salpausselän eteläpuolelle on muodostunut pääosin alavaa viljelyseutua. *Porvoonjoen viljelyseudulle* ovat tyypillisiä tasaiset tai loivasti kumpuilevat viljelymaat sekä niiltä kohoavat metsäiset moreeni- ja kalliomäet. Porvoonjoen alkupää, Luhdanjoki, on kuitenkin luonteeltaan erilainen kulkiessaan kallioperän murroslaaksossa. Maisema-alueelle tuovat oman merkityksensä myös kivikautiset asuinpaikat, jotka ovat tähän mennessä löytyneistä Suomen vanhimpia asuinpaikkoja. Porvoonjokilaaksosta poiketen *Artjärven viljelyseudulla* järvien osuus pinta-alasta on suuri. Vaihtelevassa maisemassa vuorottelevat järvet, viljelyalueet sekä metsäiset selänteet. Avara viljelymaisema jatkuu *Teuronjoen peltotasangolla*, jossa asutus on sijoittunut päätiestön ja rautatien varteen. *Hämeenkosken korpiylänkö* jatkaa Janakkalan korpiylänköä Hämeestä Päijät-Hämeeseen. Alue on harvaan asuttua metsäistä moreeni- ja harjuselännettä. *Ensimmäinen Salpausselkä* muodostaa voimakkaan rajan Rannikko-Suomen ja Järvi-Suomen välille. Alueeseen kuuluu vaihtelevan levyinen reunamuodostuma ja sen eteläpuoliset hienojakoisemmat lievealueet. Taajamat ovat sijoittuneet nauhamaisesti pitkin Salpausselkää. Salpausselkien väliin jäävä *Vesijärven laakso* muodostuu järvioltaan tasaisista ja alavista peltomaisemista sekä niitä reunustavista selänteistä. Hollolan Pyhäniemen, kirkonseudun ja Sairakkalan alueelle on muodostunut arvokas kulttuurivyöhyke. Vesijärven laakson ohella *Nastolan järviseu* jää reunamuodostumien väliin. Vesijärven itäpuolella oleva alue on maisematekijöiltään hyvin vaihtelevaa: mäkiset viljelyalueet, vesistöt sekä kalliyselänteet vuorottelevat maisemassa. Nastolan itäosissa maiseman pohjois-eteläsuuntaisuus on huomattavaa. *Toisen Salpausselän* alue ei ole yhtä tiiviisti asutettu kuin Ensimmäinen Salpausselkä ja kumpuilevia viljelymaisemia avautuu esimerkiksi Vesivehmaalta, Kurhilasta ja Hillilästä.

Länsi-Padasjoen metsäylänkö on osa Evon metsäylänköä, joka muodostuu erämaisesta metsäalueesta. Asutusta ei juuri ole, ja maisemaa jaksottavatkin metsäiset moreeniharjanteet sekä kosteat notkelmat. Vesijaon ja Auttoisten kautta kulkevan harjun viljelyvyöhykkeet on raivattu pelloiksi, ja harjujakson lähistöltä löytyvät myös alueen suurimmat järvet. Asutusta ja peltoja näkyy maisemassa *Etelä-Päijänteen viljelyseudulla*. Aluetta rytmittävät kumpuilevat viljelymaisemat, metsäselänteet sekä Päijänteen vesistömaisemat. Vesistöt luonnehtivat myös *Heinolan järviseu*tua. Moreeniselänteitä peittävät vesistöjen välissä vuorottelevat metsät. Alueen järvet ovat houkutteleet pääasiassa loma-asutusta, jota on jonkin verran myös Padasjoen ja Sysmän pohjoisosissa, *Päijänteen vuorimaa-alueella*. Harvaan asutut moreeni- ja kalliyselänteet ovat tyypillisiä. *Sysmän – Hartolan viljelyseudulla* maisemassa yhdistyvät metsäiset harjanteet, viljelymaisemat ja vesistöt. Tiestö seurailee viljelymaisemien latoja.

Perinnemaisemat

Perinnemaisemat ovat perinteisten maankäyttötapojen synnyttämiä maisematyyppejä. Yleisimpiä ja tyypillisimpiä hämäläisiä perinnemaisemia ovat katajaiset kedot, niityt, hakamaat sekä metsälaitumet. Päijät-Hämeessä perinnemaisemien inventointi aloitettiin vuonna 1991. Vuoden 1992 alussa käynnistettiin valtakunnallinen perinnemaisemien kartoitus- ja hoitoprojekti perinnemaisemien säilyttämiseksi. Inventointia uusittiin ja täydennettiin vuonna 1996, osin 1997-1998. Maakunnasta löydettiin 101 arvokasta perinnemaisemakohdetta, joista kartalla on esitetty valtakunnallisesti ja maakunnallisesti arvokkaat perinnemaisemat. Inventoinnin tuloksena kartoitettiin myös paikallisesti arvokkaat perinnemaisemat.

Valtakunnallisesti arvokkaat maisema-alueet

Asikkala

- Kurhila – Pulkvila

Hollola

- Kastari – Hatsina – Kutajoki

Orimattila

- Porvoonjokilaakso

Padasjoki

- Auttoinen ja Vesijako

Sysmä

- Nuoramoinen
- Päijätsalo

Maakunnalliset maisema-alueet

Artjärvi

- Artjärven kulttuurimaisema

Asikkala

- Asikkalan kirkonkylän kulttuurimaisema
- Kalkkisten kulttuurimaisema
- Kalkkistenkoski ja –kanava
- Kopsuon maisema-alue
- Kurhila-Hillilän kulttuurimaisema
- Kymenvirran maisema-alue
- Pulkkilanharjun kulttuurimaisema
- Pätiälän kulttuurimaisema
- Salonsaaren kulttuurimaisema
- Särkisyrjän maisema-alue
- Urajärven kulttuurimaisema
- Vesivehmaan kulttuurimaisema
- Viitailan kulttuurimaisema
- Vähä-Äiniön kulttuurimaisema

Hartola

- Hotilankosken kulttuurimaisema
- Kalhon kylän kulttuurimaisema
- Kissanmäki-Huiskanharjun maisema-alue
- Pohjolan kulttuurimaisema
- Rusilan kulttuurimaisema-alue
- Ruskealan ja Kirkkolan kulttuurimaisema-alue

Heinola

- Hujansalon kulttuurimaisema
- Korkean kylän kulttuurimaisema

Hollola

- Kirkonkylän kulttuurimaisema

- Laitialan kulttuurimaisema
- Paimelan kulttuurimaisema
- Porvoonjoen kulttuurimaisema
- Pyhäniemen Kutajoen kulttuurimaisema
- Sairakkalan kulttuurimaisema
- Vesalan-Korpikylän kulttuurimaisema
- Voistion kulttuurimaisema

Hämeenkoski

- Etolan kulttuurimaisema
- Harjunpäällyksen maisema-alue
- Huljalan ja Kuuselan kulttuurimaisema
- Hyväneulan kulttuurimaisema
- Kirkonkylän Teurojoen kulttuurimaisema
- Kurjalan kulttuurimaisema
- Sarajiston kulttuurimaisema
- Takapellonsuppien maisema-alue

Kärkölä

- Hongiston kulttuurimaisema
- Ison-Sattialan kulttuurimaisema
- Kokki-Hennan maisema-alue
- Korkean maisema-alue
- Kärkölän kirkonkylän kulttuurimaisema
- Lapinnummen peltoalue
- Teurojoen peltoalue
- Toivomäen kulttuurimaisema
- Uusikylän kulttuurimaisema
- Valkjärven pelto

Lahti

- Koiskalan kulttuurimaisema
- Okeroisten kulttuurimaisema
- Porvoonjoen kulttuurimaisema

Nastola

- Arrajoen kulttuurimaisema
- Harjumäen kulttuurimaisema
- Immilän kulttuurimaisema
- Kankaan kulttuurimaisema
- Ruuhijärven kylän kulttuurimaisema
- Seestan kulttuurimaisema
- Tapiolan ja Pansuon alue
- Toivonojan kulttuurimaisema
- Uudenkylän kulttuurimaisema

Orimattila

- Heinämaan kulttuurimaisema
- Keiturin kylän kulttuurimaisema
- Kuivannon kulttuurimaisema
- Luhtikylän kulttuurimaisema
- Mallusjärven-Porvoonjokilaakson kulttuurimaisema
- Niinikosken kulttuurimaisema
- Pakaan kulttuurimaisema
- Pennalan kulttuurimaisema
- Viljaniemen kylän ja Niemenkylän kulttuurimaisema
- Virenojan kulttuurimaisema
- Vähä-Hennan maisema-alue

Padasjoki

- Arrakosken kulttuurimaisema
- Auttoisten ja Vesijaon kulttuurimaisema

- Hinttolansaari
- Isoharjun maisema-alue
- Kartanon peltoalue
- Kasiniemen maisema-alue
- Maakesken kulttuurimaisema
- Mainiemen kulttuurimaisema
- Nyystölän kulttuurimaisema
- Pallitta-Tyllänmäen maisema-alue
- Petäjäsaari
- Pitkäniemi
- Ratianharju
- Saksalan kulttuurimaisema
- Toritunharjun maisema-alue
- Virmaila-Salo
- Virmailansaaren maisema-alue
- Virmailansaaren sisääntulomaisema

Sysmä

- Hovilan kartano ja kulttuurimaisema
- Karilanmaan kulttuurimaisema
- Leenharjun eteläosan maisema-alue
- Liikolan kylämaisema
- Nikkaroisten maisema-alue
- Nuoramoisten kulttuurimaisema
- Otamon kylän kulttuurimaisema
- Päijätsalon maisema-alue
- Rannan kulttuurimaisema
- Rapalan kulttuurimaisema
- Salonniemen ja Kotiniemen maisema-alue
- Suopellon huvila-asutuksen alue
- Valittulan kylän maisema-alue
- Virtaankosken kulttuurimaisema