



Ehdotus Päijät-Hämeen logistiikka-alueiden kehittämiseksi

Tapio Ojanen, Päijät-Hämeen liitto 15.8.2014

LÄHTÖAINEISTOT:

- Nastolan kunnan, Orimattilan kaupungin ja Lahden kaupungin toimittamat aineistot tammi-maaliskuussa 2014
- Tapaaminen liikennevirastossa 25.3.2014 koskien rautateihin tukeutuvia logistiikka-alueita Lahden seudulla. Tapaamisessa olivat mukana Heidi Mäenpää (LiVi), Timo Välke (LiVi), Tapio Ojanen (PH liitto), Veli-Pekka Toivonen (Lahti), Ari Rinkinen (Hollola).
- Selvitys Päijät-Hämeen seudullisesti merkittävistä materiaalikäsittelyterminaaleista 2013: http://www.paijat-hame.fi/easydata/customers/paijathame/files/2.9._tilaisuus/luonnonvaraterminaalit.pdf
- Aihetta on käsitelty myös Lahden kaupunkiseudun yhdyskuntasuunnittelun työryhmässä ja Päijät-Hämeen liikennejärjestelmätyöryhmässä.

Valtakunnallisesti merkittäviksi kehitettävät logistiikka-alueet

1. Nostava (Hollola)

Nostava on uusi logistiikka-alue, joka sijaitsee Lahti–Riihimäki-radana, Lahti–Kerava-oikoradana ja valtatie 12 Lahden eteläisen kehätien varrella. Logistiikka-alueita kehitetään merkittävänä valtakunnallisena solmupisteenä, joka palvelee Länsi-Suomen ja Tampereen yhteyksiä Venäjälle.

Alue on myös potentiaalinen vaihtoehto Vuosaaren sataman konttiliikenteen purkamis- ja lastauspaikaksi. Vuosaaren laivalla kuljetettavat kontit voidaan siirtää junalla Nostavalle, jossa kontit puretaan jatkokuljetuksia varten. Suomen teollisuuden vientikuljetuksia voidaan niin ikään ohjata Nostavalle, jossa ne lastataan kontteihin ja kuljetetaan junalla Vuosaaren sataman kautta maailman markkinoille.

2. Pennala (Orimattila)

Pennalassa 167-tien varrella lähellä Lahden rajaa on Itella Logistics Oy:n nykyinen laaja logistiikka-alue, jossa yritys tarjoaa asiakkailleen varastointi- ja logistiikkapalveluja.

Seudullisesti merkittäviksi kehitettävät logistiikkakeskukset

3. Henna (Orimattila)

Henna on uusi logistiikka-alue, joka sijaitsee Hennan uuden asuinalueen pohjoispuolella Lahti–Kerava-oikoradana ja valtatie 4 varrella. Alueen kohdalla on oikoradalla ohitusraiteet, jotka helpottavat pistoraitteen rakentamista logistiikka-alueelle. Hennan logistiikka-alueita kehitetään seudullisesti merkittävänä alueena. Henna on myös potentiaalinen vaihtoehto Vuosaaren sataman konttiliikenteen purkamis- ja lastauspaikaksi, jolloin siitä tulisi valtakunnallisesti merkittävä alue. Tähän tarkoitukseen Nostavan alue on kuitenkin ensisijainen vaihtoehto.



4. Uusikylä (Nastola)

Uudenkylän ratapihan alue ja teollisuusraiteen varsi ovat potentiaalisia raidelogistiikan alueita.

5. Lasitehdas (Lahti)

Lasitehtaan alue toimii Lahti Energia Oy:n polttoainevarastona tulevaisuudessa.

6. Sopenkorpi (Lahti)

Sopenkorpi on uusi puutavaran lastausalue rautatiekuljetuksille, joka korvaa nykyisen Mukkulan lastauspaikan.

7. Vanhanradankatu (Lahti)

Vanhanradankadun logistiikka-alue sijaitsee Lotilan eteläpuolella. Alue on Starckjohann Steel Oy:n käytössä ja sieltä lähtee rautatiekuljetuksia Lahti–Loviisa-radalle.

8. Kujala (Lahti)

Kujala sijaitsee Lahden itäosassa Pietarin-radon ja valtatein 12 eteläpuolella ja alueella on potentiaalia kehittyä raideliikenteeseen tukeutuvana logistiikka-alueena.

9. Syrjälänkangas (Heinola)

Vierumäen länsipuolella valtatie 4 ja Heinolan-radon varrella sijaitseva Syrjälänkangas on nykyisin teollisuusalue, jolla on potentiaalia kehittyä ja laajentua logistiikka-alueena.

10. Vierumäki (Heinola)

Vierumäen teollisuusalue sijaitsee valtatie 4 ja Heinolan radon välissä. Alue on puuteollisuuden käytössä.

11. Rautsalo (Heinola)

Rautsalon alue sijaitsee Heinolasta lähtevän teollisuusraiteen päässä. Alue on teollisuuskäytössä ja sieltä lähtee teollisuuden rautatiekuljetuksia.

Uudet luonnonvaralogistiikan alueet

Maakuntakaavaa varten on selvitetty sijainteja erilaisten luonnonvarojen, kuten maa- ja kiviainesten, kierrätettävien jätteiden ja energiapuun käsittelyyn ja välivarastointiin tarkoitetuille uusille logistiikka-alueille. Potentiaalisia luonnonvaralogistiikan alueita ovat:

12. Viljaniemen liittymä (Orimattila)

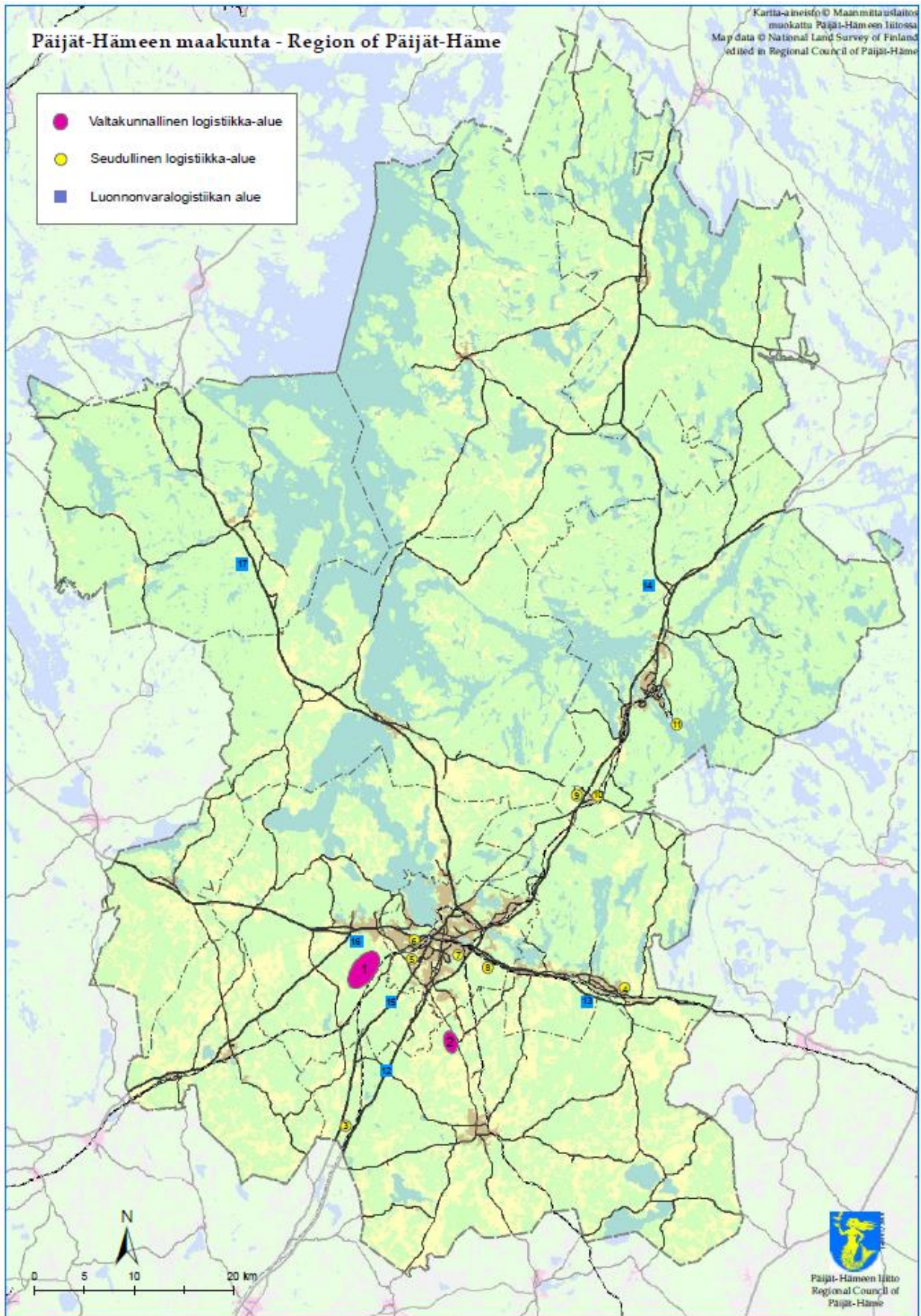
13. Nastolan yrityspuisto (Nastola)

14. Lusi (Heinola)

15. Tuohijärvenkallio (Hollola)

16. Aikkala (Hollola)

17. Vakkila (Padasjoki)



Kuva. Kartta Päijät-Hämeen logistiikka-alueista ja niiden luokittelusta.